

Place Royale



Le journal de l'ECW / ECG

Le seul journal qui change de nom ... à chaque parution

Édito ...

(Ecouter la Brabançonne avant d'entamer la lecture)

Mes chers compatriotes,

En ces temps de commémoration, la famille, le souvenir, les chrysanthèmes...et les formations empliront plus que jamais nos pluvieuses journées d'octobre.

Pour chacun d'entre-nous, l'appel de l'Ecole de Cadres prolongera notre devoir de mémoire. Aux «prends une galette mefe» succéderont les «je vous attends au briefing à 8h00».

À un mois de ces retrouvailles, nous voudrions, la Reine, la Cours et Moi, vous souhaitez une année fructueuse, riche en découvertes, remplies de nouvelles expériences et de partage au sein de notre château, écrin de l'animation.

Que ce nouveau stage contribue à former votre jeunesse, entretienne notre vieillesse ainsi que nos illusions. Puisse-t-il en convaincre certains d'entre-vous à travailler pour un monde plus juste où l'amitié et la fraternité ecéwéennes feront de nous des hommes meilleurs.

Là-dessus, soyez torto binauches et à bin rat en formation pour le bal des Premières...

(Main sur le cœur, vous pouvez repasser en boucle la Brabançonne ou une autre musique de te deum. Pas trop fort pour ne pas inquiéter vos parents.)

Le Roi et sa clique de Cours

Le journal de l'ECW-ECG, est un périodique qui paraît quand il le faut...

Bureau de dépôt : Gembloux

Éditeur responsable : H. Gilbert,
Rue des Coquelicots, 11
5030 Sauvenière

Mise en page : PoM 🍏

Imprimerie : Notre bonne vieille photocopieuse. Encore Merci !

À LIRE ABSOLUMENT

Êtes-vous inscrits ?

Si vous entamez votre première année de base (animateur), le simple fait de lire ces lignes vous rassurent. Cela veut dire que nous avons reçu votre talon d'inscription. Pas de soucis, juste un rappel : nous attendons votre paiement, une photo d'identité, 2 vignettes mutuelles, un certificat médical, une photocopie de votre carte d'identité et l'autorisation parentale si vous êtes mineurs.

Si vous désirez prolonger votre séjour à l'E.C.W./E.C.G. ?

C'est-à-dire :

Passage de l'année 1 vers l'année 2 animateur...

Passage de l'année 2 vers l'année 1 coordinateur...

Passage de l'année 1 coordinateur vers l'année 2 coordinateur...

Nous attendons :

Vos rapports de stage, grilles de formation complétées (document H),

vos **paiement** ainsi que ce petit **talon de prolongation de séjour** (qui nous informe que vous vous plaisez et donc que vous revenez...)

Talon à renvoyer à :

E.C.W. / E.C.G. (Xavier Dierick)

Route de Noville, 27 • 1360 Perwez

PROLONGATION DE SEJOUR



Nom :

Prénom :

Adresse :

Passage de.....vers.....

Signature (à précéder de la mention « je suis bien content de revenir »)

Les nouvelles habitudes du palais.

Après avoir vu passer les plus grandes stars lors de l'Anim Academy, notre Château retrouvera sa vocation première : La formation des plus grandes têtes couronnées.

Que vous fassiez partie de la Jet set ou du Ghotta de ce pays, que vous soyez nouveau riche ou que le sang bleu coule dans vos veines, vous êtes toutes et tous les bienvenus.

À vos agendas royaux.

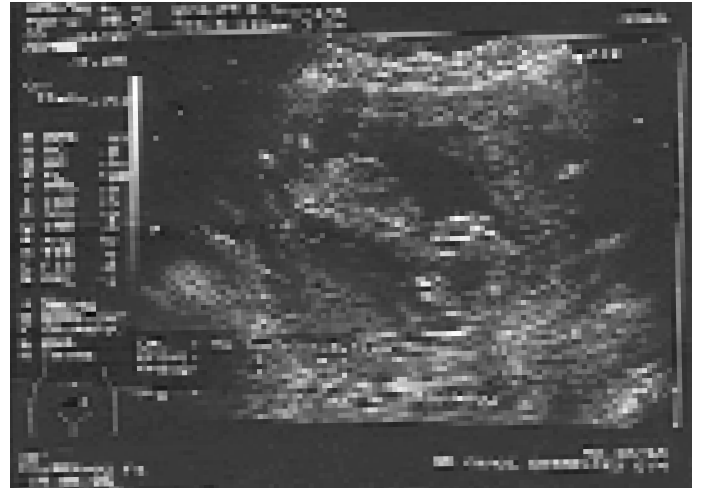
Conscients de l'encombremment de vos agendas (visites à l'étranger, réception au Palais de Laeken, tournage avec Anne Quevrin, etc.), nous tenons cependant à vous faire part de quelques changements par rapport aux formations précédentes :

- * Dans un souci de mise en conformité avec le nouveau décret, nous réorganisons les horaires : **la formation aura lieu du samedi 10h au mardi 18h.**
- * Nos **samedis soirs** se verront enrichis de **nouvelles activités** (en plus du traditionnel "Bal au Palais", l'un des événements les plus cotés en matière de Valse Viennoise). Ces activités seront **organisées en ateliers, où se mêleront les participants des différentes sections.**
- * Enfin, le **lundi soir** sera consacré à une **soirée à thème (moi non plus), mise en place par les compatriotes Chefs de plaine II.**

Signalez donc à votre chauffeur que nous vous attendons samedi matin dès 10h et à votre tailleur que tous les accessoires et déguisements en rapport avec notre thème sont bien évidemment les bienvenus.

Stéphane Bern

Info ... Info ... Info ...



Lui, il s'appelle Brutus, le fœtus, il verra le jour à la mi-mars ...

Sa Maman et son Papa sont heureux .

Et vous ne saurez qui s'est que si vous venez bien à la formation de toussaint .

Voilà tralala !

Le formateur X

N.D.L.R. : Félicitations aux parents de la part de nous tous !!!



Concours Royal !

Sois plébicité **REINE** ou **ROI**
du Palais de la Rose !



Comment ?

Envoie ton dessin «Place Royale» à l'ECW

Seuls l'humour, la fantaisie, l'originalité
seront promus !

...et ton imagination fera le reste !

Le cadeau :

Surprise en strass !

C'est pour rire ... Gamin ...

Bon ben voilà, on m'a demandé de pondre un truc
marrant , alors ...

Ce qui me fait rire , c'est eux , l'équipe de l'E.C.W. ,
l'E.C.G. , mes amis, ceux qui prennent un temps pré-
cieux pour pouvoir ce revoir et écrire ce journal qui
vous fait rire , qui nous fait rire.

Et ce coup-ci, vous pourrez rire d'eux...



Voilà, ce fût bref, mais tout le monde a compris, enfin
j'espère ...



Merci à tous, votre Prince Lolo .

La minute sérieuse :

Le Règlement d'ordre intérieur de l'ECW :

1. L'inscription devient effective par le paiement du solde si possible un mois avant le début de la session. Toute personne qui ne sera pas en règle administrativement ne pourra pas participer aux activités (refus d'entrée).
2. En s'inscrivant, le stagiaire s'engage à participer à toutes les activités reprises au programme de la formation et aux stages pratiques selon les modalités définies par le centre d'accueil.
3. Les locaux mis à la disposition des différents groupes sont à leur charge tant en session qu'en stage. Les frais occasionnés par bris et dégâts sont à charge de celui qui les a causés.
4. Aucune sortie n'est autorisée pendant la durée de la session ou du stage si ce n'est avec l'autorisation explicite du chef de session ou chef de plaine.
5. Les dortoirs et chambres à coucher ne sont pas mixtes et sont exclusivement destinés au repos. Réunion et visites sont interdits dans ces locaux.
6. Les activités s'achèvent à 23h; le couvre feu est établi à 24h. De 23h à 8h le calme doit régner sur le domaine qui nous accueille.
7. L'apport de boissons est interdit au domaine.
8. Outre ces quelques points, le stagiaire s'engage à respecter le règlement d'ordre intérieur du centre qui l'héberge. (Prévention incendie entre autre).
9. La non-observation d'une de ces clauses peut entraîner le renvoi sans remboursement et la perte du brevet escompté.

La Maitrise

Code Royal :

1. L'entrée au Palais sera autorisée aux invités ayant dûment réglés leur quote-part à la dotation royale avant l'ouverture des grilles du domaine.
2. Les invités décident sciemment de collaborer aux cocktails, soirées et Te deum organisés au château.
3. Les salles de bals sont à rendre dans leur état original. Les ornières causées par les voitures de service sont à combler par vos soins ou vos gens.
4. Il n'est pas conseillé de frayer avec les roturiers n'habitant pas la principauté. En clair, les grilles seront fermées pour nous mettre à l'abri de toute contagion populaire.
5. Les salles du palais sont organisées selon un usage précis que l'étiquette vous demande de conserver. Il vous est interdit de recevoir Anne Quevrain.
6. Le travail de monarque demande une attention soutenue jusqu'à 23h. Le calme doit régner après. Le Roi peut régner avant ET après.
7. Le champagne n'est accessible qu'au buffet.
8. La constitution règle la vie du château. On ne peut pas mettre le feu.
9. La guillotine sera exhumée pour les ceuss qui n'ont pas compris ce qui précède.

La Royale Équipe

Pour venir au Palais de la Rose ...

Adresse du séjour :

Domaine de la Roseraie
Bld Léopold III
7360 Peruwelz

Horaire des trains pour la Place Royale :

Depuis Bruxelles-Nord :

Départ : 07h53 en direction de Quiévrain
Changer à Saint Ghislain

Prendre : 09h06 en direction de Lille-Flandres
Arrivée à : 09h18 en gare de Peruwelz

Depuis Charleroi-Sud :

Départ : 08h20 en direction de Lille-Flandres
Arrivée à : 09h18 en gare de Peruwelz

Depuis Namur :

Départ : 07H44 en direction de Lilles-Flandres
Arrivée à : 09h18 en gare de Peruwelz

Depuis Gembloux :

Départ : 07h26 en direction de Luxembourg
Changer à Namur
Prendre : 07h44 en direction de Lille-Flandres
Arrivée à : 09h18 en gare de Peruwelz

À votre arrivée le Prince Polo vous attendra sur sa monture DeltaSoleil Bleu pour alléger les compatriotes que vous êtes des bagages et autres ustensiles nécessaires à votre formation ...

N.B. pour les gembloutois qui partent en train, rendez-vous à 07h00 devant la gare. La Ville de Gembloux offre 2 Go-Pass pour l'ensemble des participants de l'ECG.

Cela couvrira au moins une partie de votre transport royal.

Pour d'autres infos concernant les trains, n'hésitez pas à consulter le **site de la SNCB** ou encore en téléphonant au numéro **02.555.25.25** en demandant Marie-Pierre, responsable des horaires.

